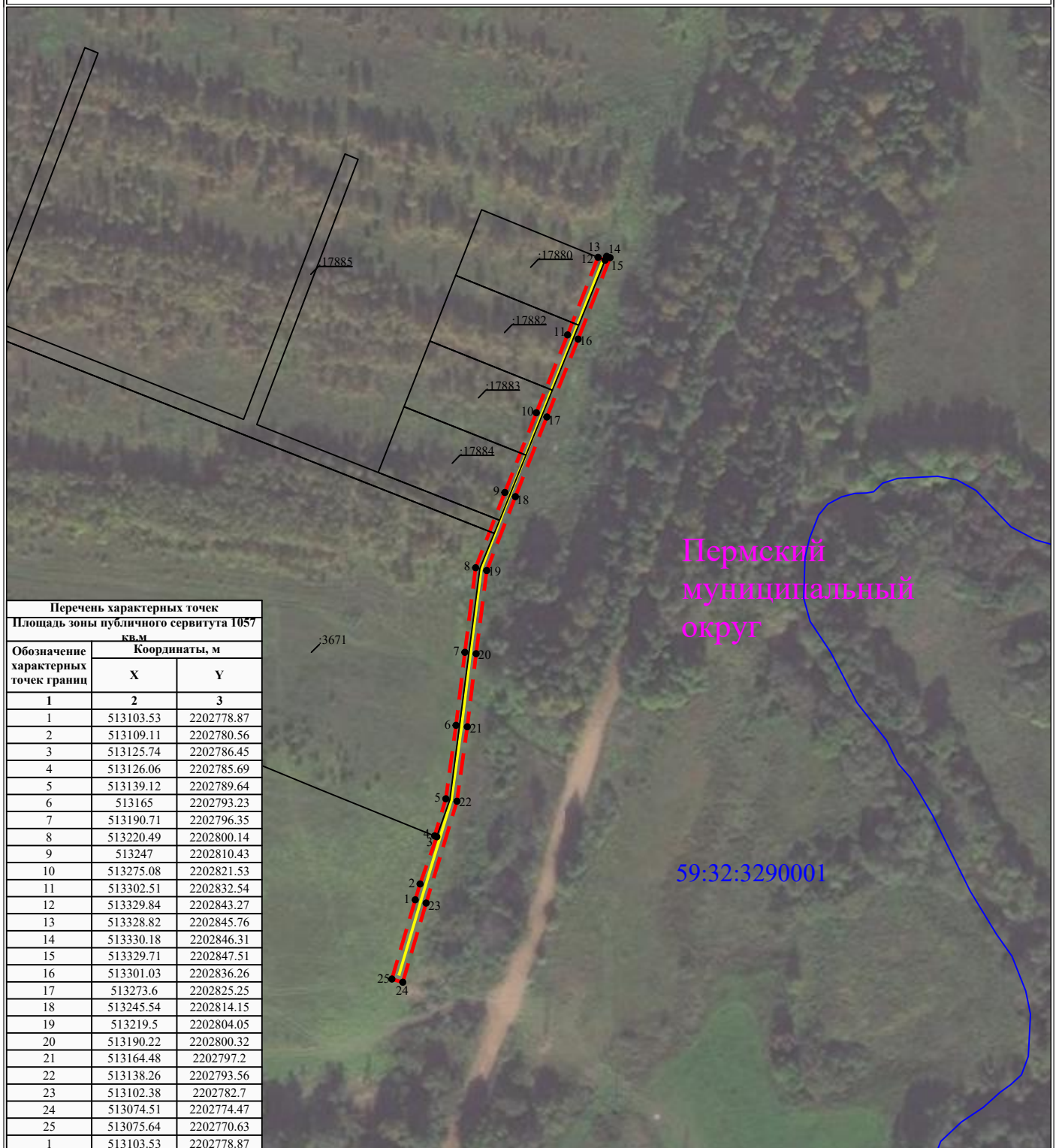


# **Схема расположения границ публичного сервитута для эксплуатации объекта ВЛ-0,4 кВ ф.1 (сущ.оп.№12/4-12/13) от ТП-45290**



**Масштаб 1:2000**

## **УСЛОВНЫЕ ОБОЗНАЧЕНИЯ**

- - границы устанавливаемого публичного сервитута
- - ось линии, контур объекта
- - границы муниципального образования, населенных пунктов
- - границы кадастрового квартала
- - границы земельных участков, попадающих в зону публичного сервитута

- 1 - обозначение характерной точки границы устанавливаемого публичного сервитута
- :123 - кадастровый номер земельного участка
- 59:32:0000000 - кадастровый номер квартала
- г. Пермь - наименование муниципального образования, населенного пункта